

7º ENCONTRO TÉCNICO DA ASEC

CETESB 26 a 28/04/06

“Acreditação de Laboratórios”

João Carlos Antunes de Souza
Chefe da Divisão de Credenciamento de Laboratórios
dicla@inmetro.gov.br

Elisa Rosa dos Santos
Técnica de Acreditação
erosa@inmetro.gov.br

***A Gestão Ambiental implica em ações:
Licenciamento; Controle; Fiscalização;
Monitoramento Ambiental***

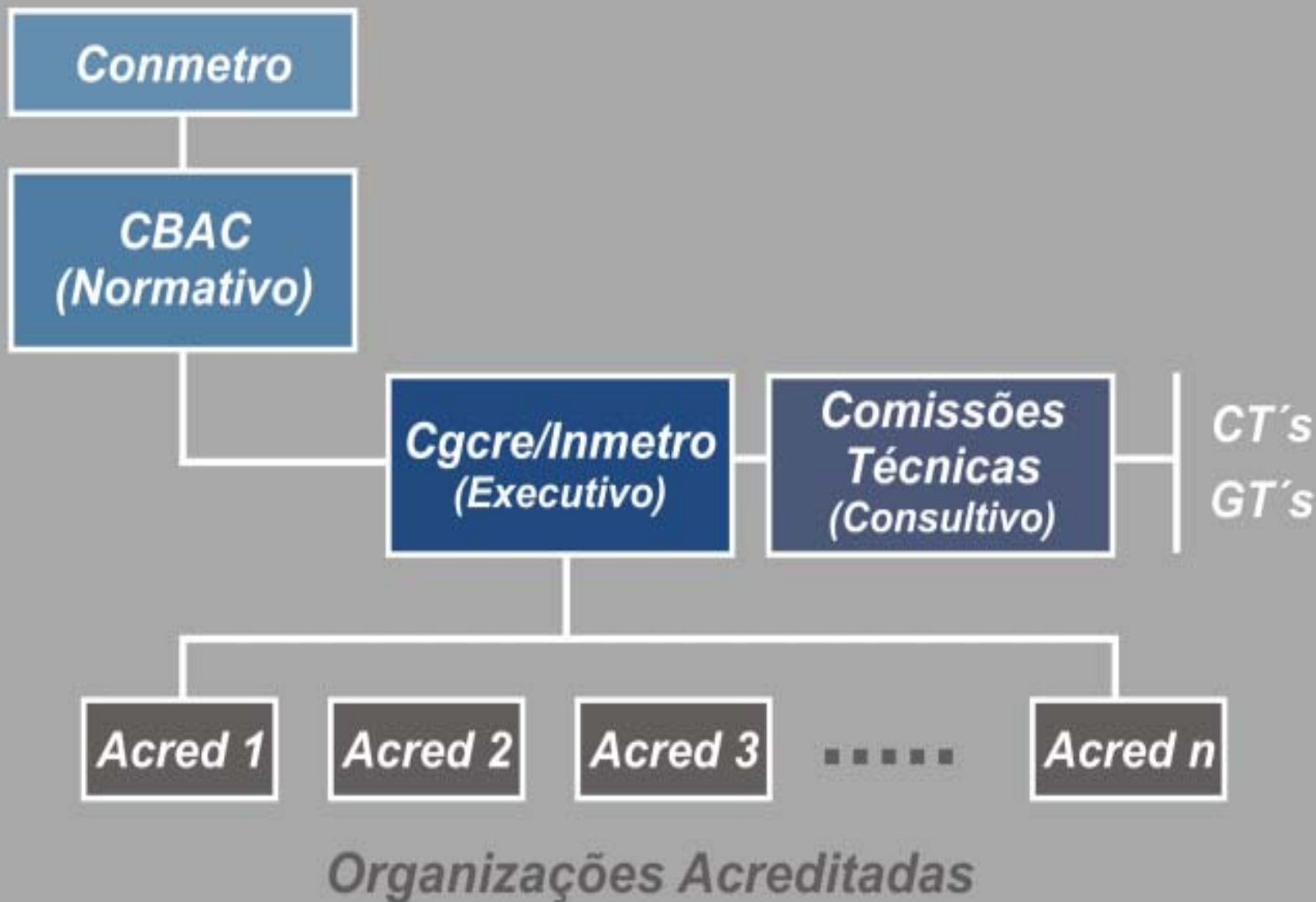
***Resultados Laboratoriais tornam-se
instrumentos que auxiliam na realização dessas
ações.***

***Importância da adequação, pelos laboratórios,
de Sistema de Gestão que reconheça
competência técnica e garanta produção de
resultados tecnicamente válidos.***

ACREDITAÇÃO

Atestação realizada por terceira parte, relativa a um organismo de avaliação da conformidade, exprimindo demonstração formal de sua competência para realizar tarefas específicas de avaliação da conformidade.

ABNT NBR ISO/IEC 17000:2005



COMISSÃO TÉCNICA-06-AMBIENTAL

Composta pelos diversos segmentos de interesse ao assunto como especialistas, laboratórios, empresas, avaliadores.

Objetivo - assessorar tecnicamente a CGCRE nos assuntos relacionados à acreditação de laboratórios segundo a NBR ISO/IEC 17025 (área de meio ambiente) e as Boas Práticas de Laboratórios-BPL.

ACREDITAÇÃO INMETRO/CGCRE

A acreditação representa o reconhecimento formal da competência do laboratório em realizar ensaio/estudos específicos;

A acreditação é de natureza voluntária e aberta a qualquer laboratório;

A acreditação é concedida por ensaio/estudo para atendimento a uma determinada norma ou procedimento desenvolvido pelo laboratório;

A acreditação atende à própria demanda interna do laboratório ou de terceiros, independente ou vinculado a outra organização, público ou privado, nacional ou estrangeiro, independente do seu suporte ou área de atuação;

A acreditação é concedida com base na NBR ISO/IEC 17025, nos Códigos BPL da OECD ou nos Critérios para competência de laboratórios clínicos.

VANTAGENS DA ACREDITAÇÃO

- ***Conquista de novos mercados***
- ***Aumento da confiança dos clientes***
- ***Evidência da competência técnica***
- ***Reconhecimento e aceitação internacional de suas atividades***
- ***Eliminação de auditorias múltiplas***
- ***Aprimoramento das práticas laboratoriais***
- ***Divulgação dos serviços***

Quem pode solicitar Acreditação à CGCRE/INMETRO

- ***Laboratórios que realizam serviços para própria organização ou para terceiros***
- ***Laboratórios de Organizações Públicas ou Privadas***
- ***Laboratórios independentes ou vinculados a outras Organizações***
- ***Laboratórios Nacionais ou Estrangeiros***
- ***Laboratórios de qualquer tamanho***

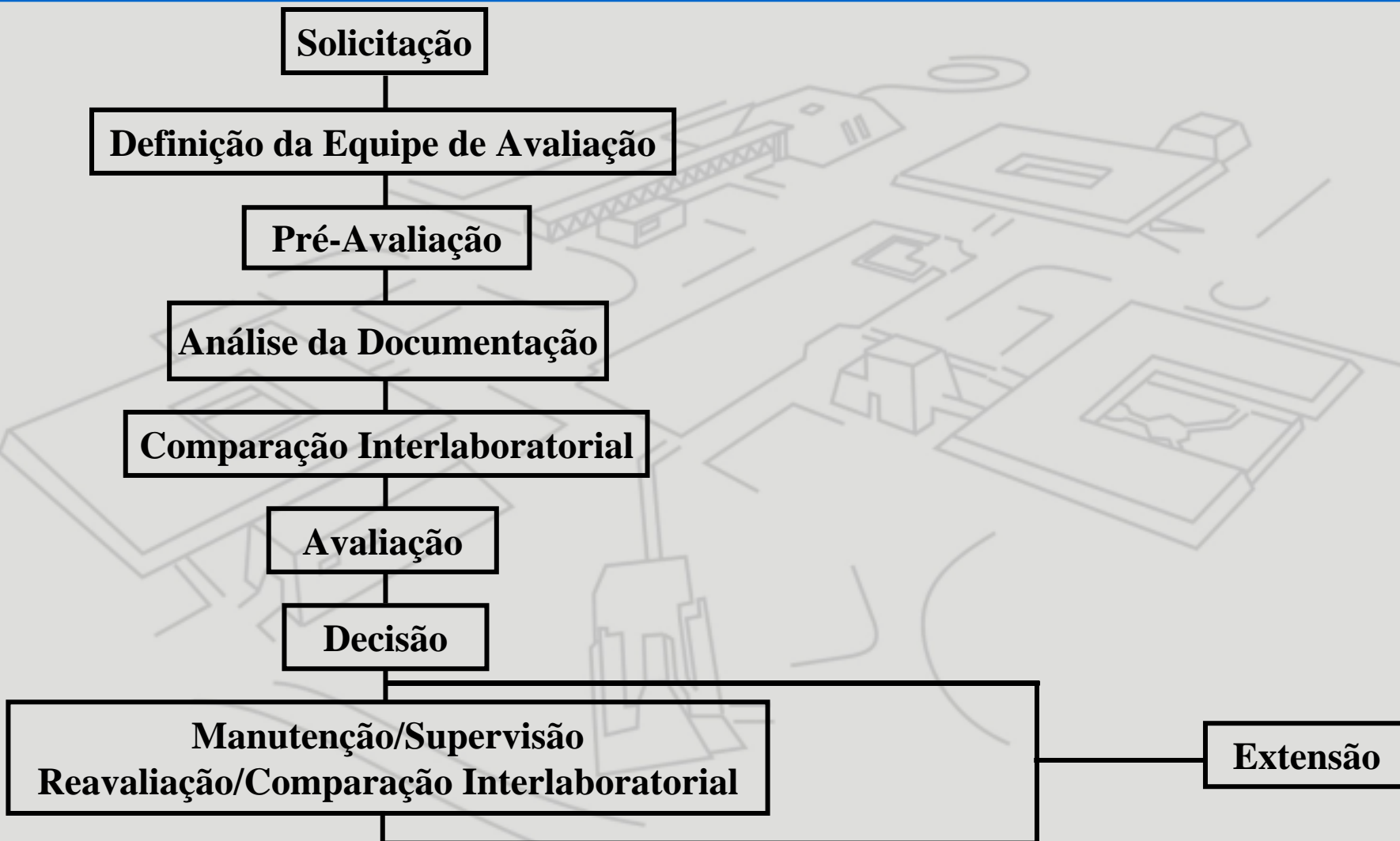


*Norma INMETRO
“Critérios para a
Acreditação de
Laboratórios de
Ensaio segundo os
princípios da BPL”*

Permanentes Temporários Móveis

- *Próprias Instalações*
- *Instalações de Clientes*

*Norma INMETRO
“Requisitos Gerais
para a competência
de Laboratórios
Clínicos”*



Acordos de Reconhecimento Mútuo

ILAC

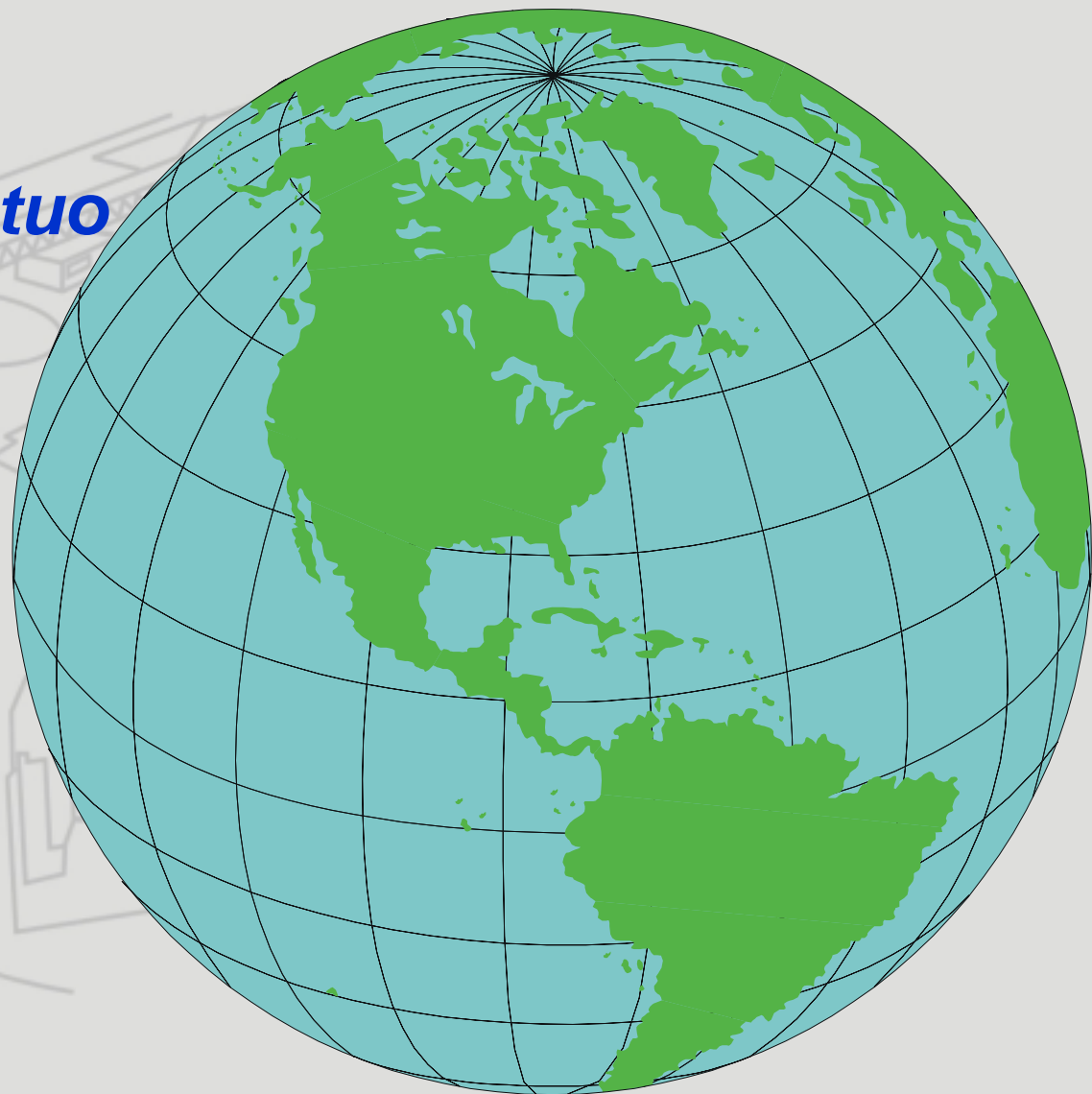
*(International Laboratory Accreditation
Cooperation)*

IAAC

(Interamerican Accreditation Cooperation)

EA

(European Co-operation for Accreditation)



ACORDOS DE RECONHECIMENTO MÚTUO

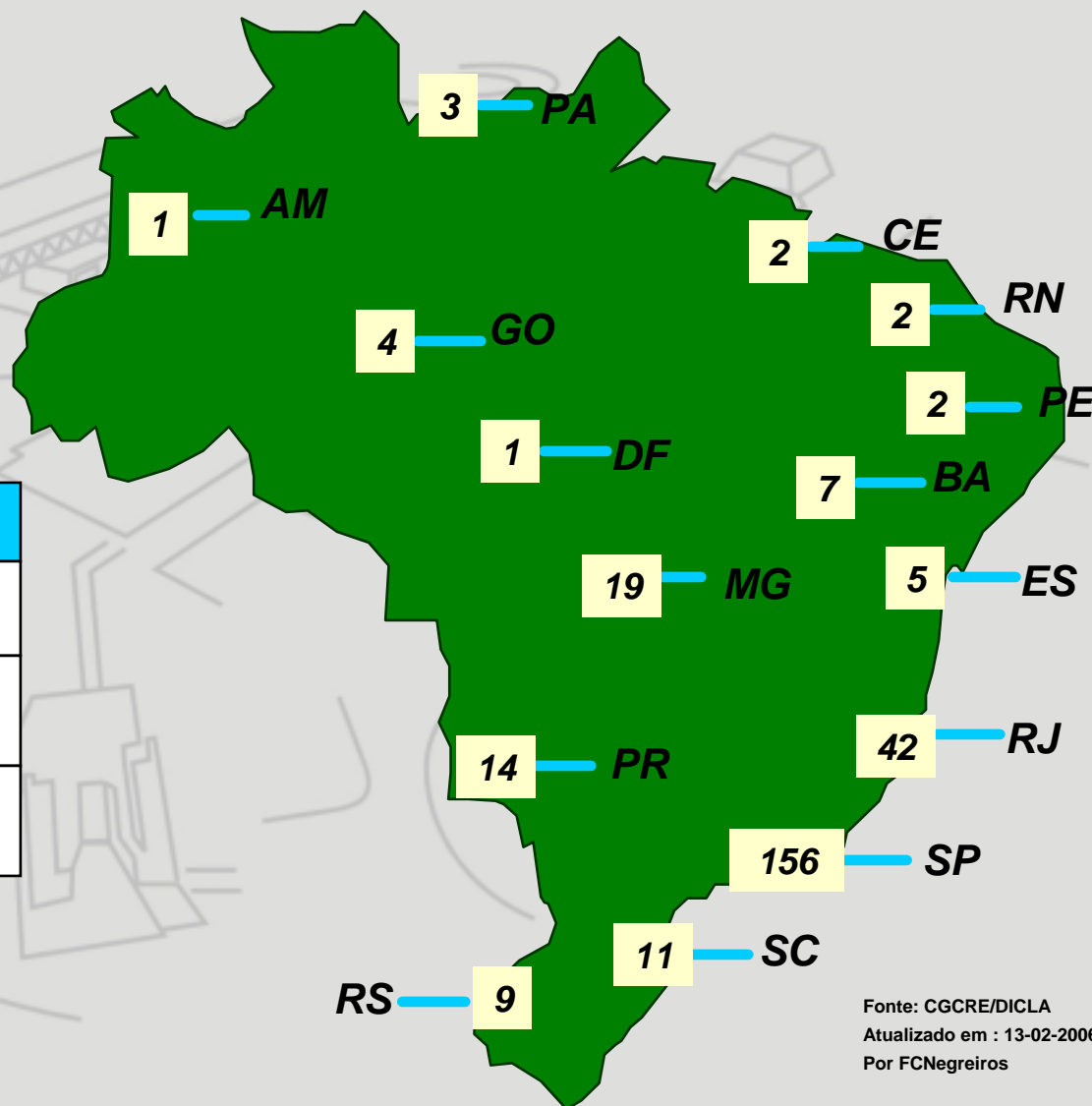
- ***Equivalência dos Sistemas de Acreditação***

COMPROMISSOS

- ***Aceitação recíproca dos resultados***
- ***Promoção dos Acordos***

LABORATÓRIOS DE CALIBRAÇÃO

LABORATÓRIOS	QUANT.
<i>Acreditados</i>	278
<i>Em Fase de Concessão</i>	110
<i>Em Fase de Extensão</i>	46



LABORATÓRIOS DE ENSAIOS

Laboratório	NBR ISO 17025	BPL	Clínico	Total
Acreditado	173	15	3	191
Em Fase de Acreditação	73	5	1	79
Em Fase de Extensão	42	6	1	49



Informações Complementares

Home Page : <http://www.inmetro.gov.br>

Coordenação Geral de Credenciamento - CGCRE

Coordenadora Geral de Credenciamento - *Elizabeth dos Santos Cavalcanti*

TEL.: (21) 2563-2838

FAX: (21) 2563-2836

E-mail: cgcre@inmetro.gov.br

Divisão de Credenciamento de Laboratórios - DICLA

Chefe da Divisão de Credenciamento de Laboratórios - *João Carlos Antunes de Souza*

TEL.: (21) 2563-2857 FAX: (21) 2563-2860

E-mail: dicla@inmetro.gov.br

Elisa Rosa dos Santos

Técnica de Acreditação

TEL: (21) 2563 2858

E-mail: erosa@inmetro.gov.br



OBRIGADA!