



ASEC - ASSOCIAÇÃO DOS ENGENHEIROS DA CETESB

“AUDITORIA EM SISTEMAS DE GESTÃO DA QUALIDADE LABORATORIAL, SEGUNDO A NBR ISO / IEC/ 17025”

26 a 28 de abril de 2006

“Grandes mentiras” da auditoria, dentre outras ...

**Bom dia,
vim para ajudar !**

Seja bem -vindo !

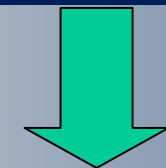


AUDITOR

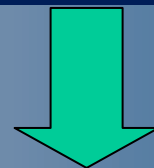
AUDITADO

BASE DO SISTEMA DA QUALIDADE LABORATORIAL

O CHAMADO “TRIPÉ” DA QUALIDADE



CQA



INTERLABORATORIAL



AUDITORIA

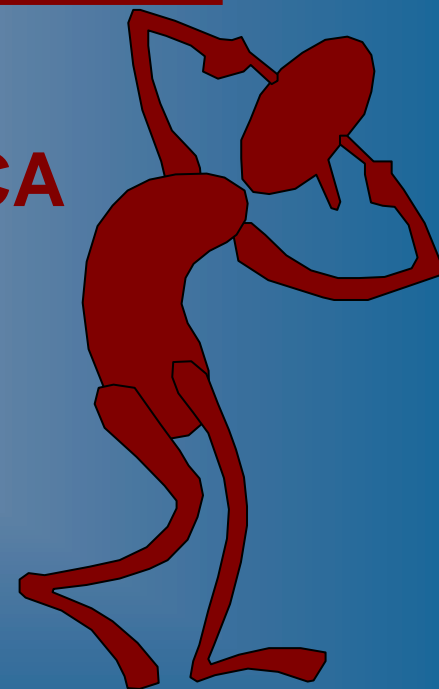
AUDITORIA - *Histórico*

O termo Auditar

teve sua origem durante o Império Romano,

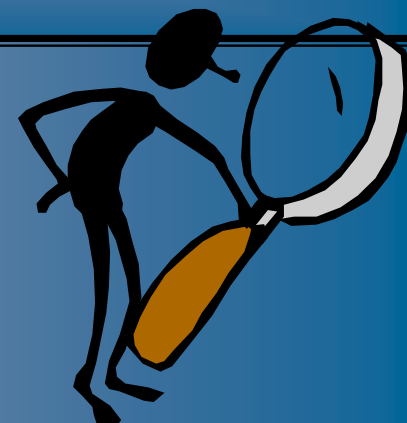
A PALAVRA AUDITAR SIGNIFICA

OUVIR



AUDITORIA DA QUALIDADE: QUAL A DEFINIÇÃO BÁSICA?

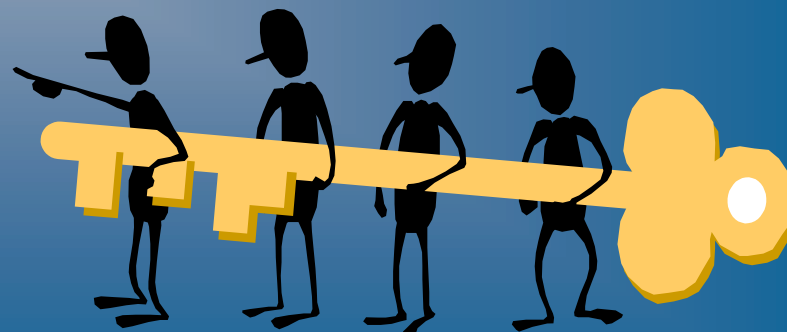
Auditoria da Qualidade:



“processo sistemático, documentado e independente para obter evidências de auditoria e avaliá-las objetivamente para determinar a extensão na qual os critérios da auditoria são atendidos...” (NBR ISO 19011, 2002)

AUDITORIAS “INTERNAS” DA QUALIDADE

*“auxiliar o Laboratório
na manutenção e
melhoria do seu próprio
Sistema da Qualidade.”*



O MODELO ADAPTADO PELA CETESB

- **Equipe** de Auditoria Interna da Qualidade - *Resolução da Presidência da CETESB*
- POP - **SQ PR AU 001** - Auditoria da qualidade
 - **Critérios** para regulamentar a execução, qualificação e seleção de auditores internos



OPERAÇÃO E MANUTENÇÃO DA EQUIPE

- Programação das auditorias internas laboratoriais
- Escopo
- Agendamento
- Escolha (Auditor Líder)
- Formação da Equipe para cada auditoria
 - Formação
 - Treinamento específico
 - Atuação - observador - mínimo 01 auditoria
 - Independência, confidencialidade e conflitos

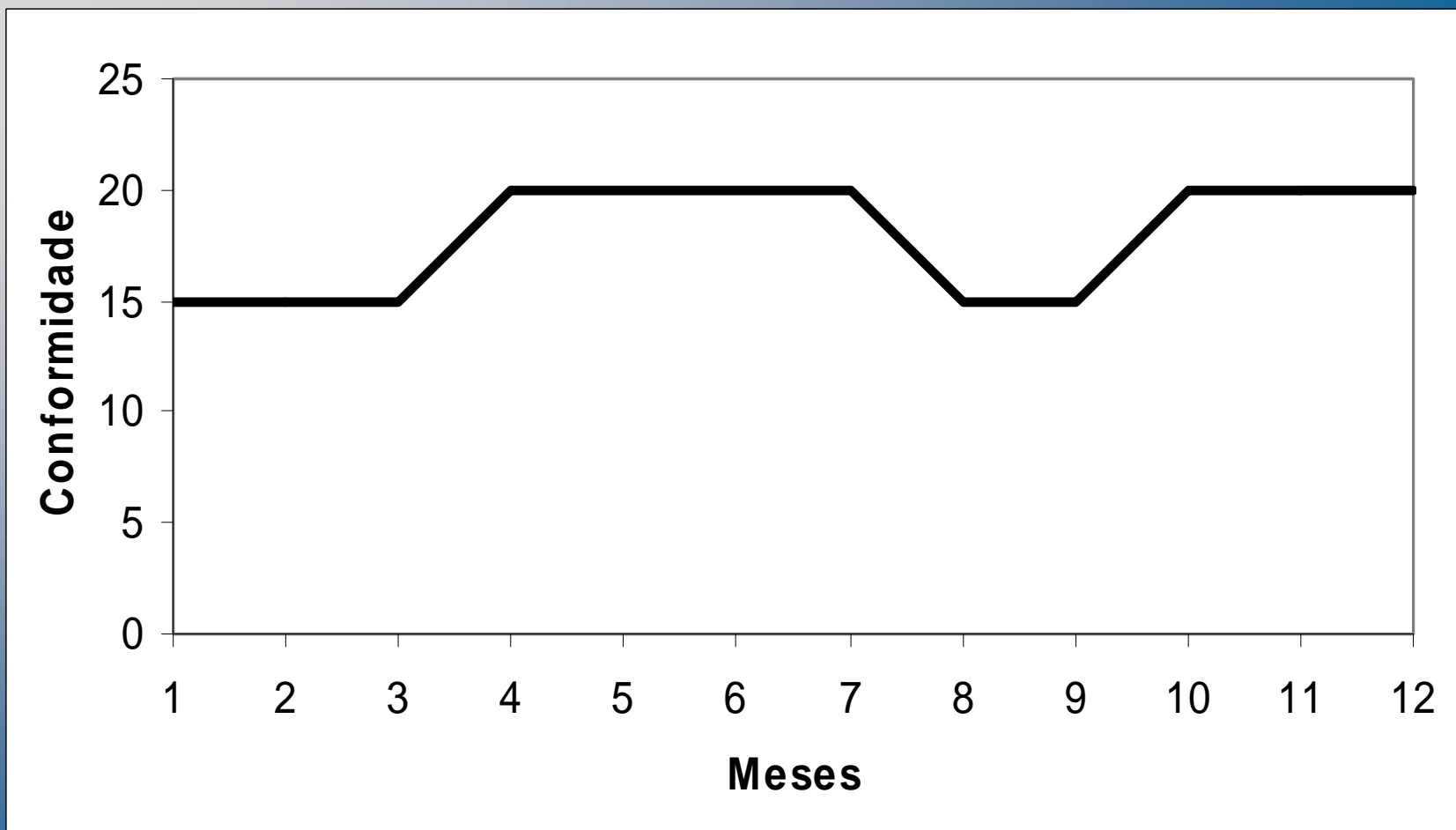


OPERAÇÃO E MANUTENÇÃO DA EQUIPE

- Idioma
- Registro da qualificação dos auditores
- Planejamento
- Análise da documentação X *Lista de verificações*
- Etapas da auditoria (Reunião inicial até o encerramento)
- Ações corretivas
- Fechamento de ações corretivas
- Ações da alta administração



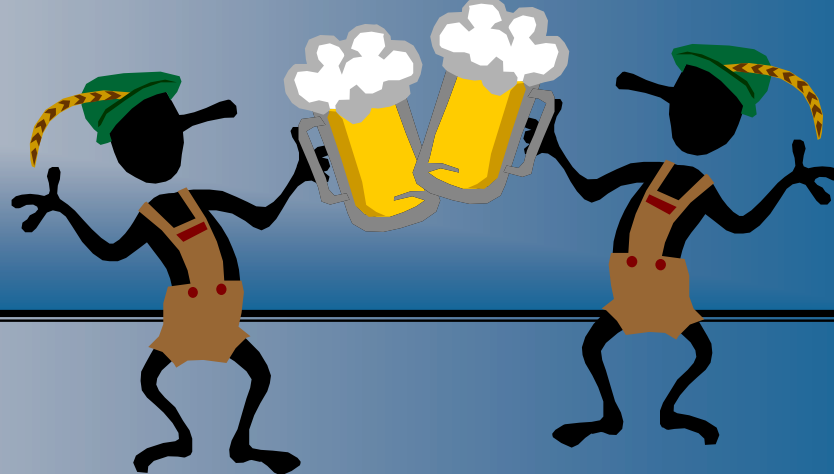
BENEFÍCIOS



REFERÊNCIAS BIBLIOGRÁFICAS

- **CETESB - POP SQ PR AU 001** - Auditoria da qualidade - Ver. 10 - abril / 2006.
- **ABNT NBR ISO 19011** - Diretrizes para auditorias de sistema de gestão da qualidade e / ou ambiental - 2002
- **INMETRO NORMA n.º NIT DICLA 005** - Condução da avaliação de laboratórios - Rev. 05 - outubro / 2005.
- **Assessment of Laboratory Quality Systems** - NATA - National Association of Testing Authorities - Australia (Training Course of Lead Assessors)
- **Techniques of LABORATORIES Assessment** - WTI - Water Technology International Inst.- Canada

CONTATO



Eng.º CARLOS ROBERTO DOS SANTOS

Gerente - Divisão de Laboratórios Descentralizados

Coordenador - Equipe de Auditoria Laboratorial

Companhia de Tecnologia de Saneamento Ambiental
(CETESB)

Av. Prof. Frederico Hermann Jr., 345 CEP 05459-900 - São Paulo - SP

Tel.: (11) 3030-6142 – *e-mail: carlosrs@cetesb.sp.gov.br*